

### 3. Activités sur la ville patrimoniale d'Athènes



Imagine maintenant ce qui s'est passé à Athènes, une ville patrimoniale de la Grèce, au moment des Jeux olympiques d'été de 2004. Comment les organisateurs ont-ils fait pour conserver le patrimoine alors qu'ils devaient bâtir de nouvelles installations sportives et héberger des millions de touristes supplémentaires? Allons voir.

#### Activité 3.1 : trouver Athènes dans le monde

Comme pour Québec, tu dois d'abord situer la ville d'Athènes dans le monde avec les repères géographiques que je vais te donner et à l'aide de Google Maps.

Pour réaliser cette activité, tu dois aller visiter le site Internet de l'activité :

[http://www.recitus.qc.ca/patrimoine/athenes\\_monde.htm](http://www.recitus.qc.ca/patrimoine/athenes_monde.htm)

Identifie ensuite les caractéristiques du territoire urbain d'Athènes à l'aide de la carte de l'annexe 3.1. Les zones en couleur représentent des marques d'un territoire urbain. Peux-tu identifier ces caractéristiques?



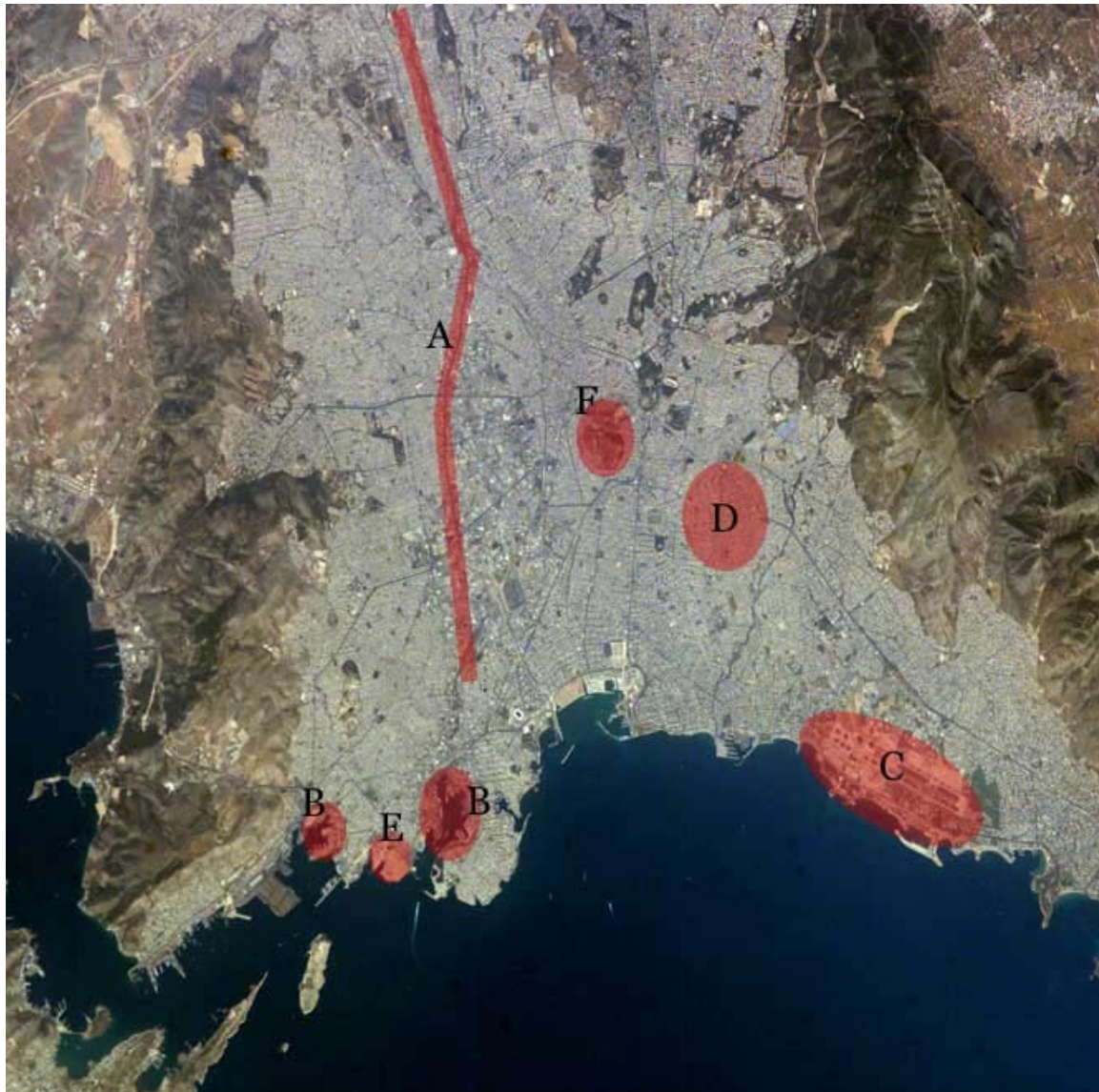


<b>Zones à identifier</b>	<b>Caractéristique</b>
A : axe de transport	
B : port	
C : aéroport	
D : quartier résidentiel	
E : industries	
F : centre historique	

### Annexe 3.1



Carte de la ville d'Athènes



Source : NASA